



ご利用案内



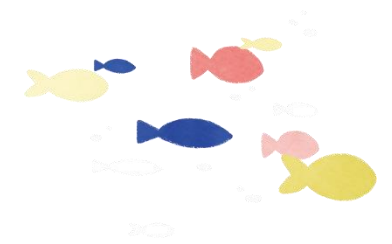
利用日時：月曜～金曜（祝日除く） 8：00～17：30

対象：1歳～小学生まで MRワクチン接種後、2週間以上経過していること

利用料：無料

注意事項：

- 医師の判断により、ご利用頂けない場合もあります。
- 以下の診断を受けている方はご利用できません。
 - ・水ぼうそう・おたふく・麻疹・風疹・百日咳・頭じらみ
 - ・インフルエンザ・新型コロナウイルス
- 定員がございますのでご利用いただけない場合もございます。
- 体調が変化した場合はご連絡します。お迎えを30分以内をお願いいたします。





持ちもの

※すべての持ち物に記名をしてください。お名前がない場合はこちらで書かせていただくことがあります

※持ちものを忘れた場合、こちらでご用意したものを購入していただく事があります

- 利用許可書（診察後にお渡しします）
- 受診時にお渡しする書類（当日の連絡票・チェックシート）
- 利用申込書（初回時のみ）
- 飲み物2本（水筒又はペットボトルのお茶・水）
- ビニール袋1枚
- 着替え（上下3着・下着3着 又は おむつ5枚・おしりふき）
- 昼食（おべんとう・離乳食）
 - ※ 体調不良のお子さんがあるので、納豆など臭いの強いものはご遠慮ください
- ミルク（1回分の粉ミルクを入れ哺乳回数に必要な本数とお湯をお持ちください）
- おやつ（ゼリー・ヨーグルト可）
- 昼食にうどん250円、おやつ100円の注文ができます（アレルギーのある方はご持参ください）

